

葬儀とは何か?

家族葬、直葬と、葬儀の簡略化が進んでいます。人の死に伴う葬儀が、社会的儀礼から個人的終焉式に形が変わってきています。時代の趨勢と言われればそれまでですが、いのちの普遍化という宗教的感性が芽生える機縁まで失われてしまうのは、余りにも勿体ないというほかありません。「死」や「葬」という言葉が表す厳肅な意味を知って、「限りある命」から「限りなきいのち」へと人生観が転換されるきっかけになるかもしれません。そんな「葬儀」について考える講座です。



11月5日(日)開講!

★受講者募集中★



阿弥陀三尊 — 三千院・往生極楽院

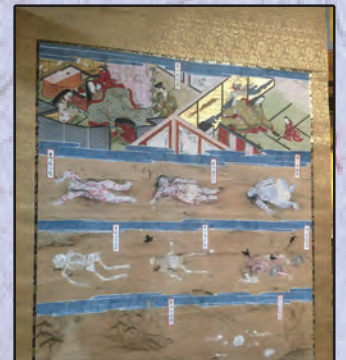
- 1 1月5日(日)午後2時～
【第1回】葬儀の源流—畏怖と尊敬の心
- 1 2月3日(日)午後2時～
【第2回】現代葬儀の特徴—小さく短く安く…
- 令和6年1月7日(日)午後2時～
【第3回】葬儀の形と意味—決して終わらないいのちの営み
- 令和6年2月4日(日)午後2時～
【第4回】死者と生者—対極の両者が一つにつながる世界へ



【講師】末本弘然(当山先代住職)
大阪大学文学部史学科卒。『本願寺新報』記者、龍谷大学講師、朝日カルチャー講師等を経て、現在、浄土真宗本願寺派正福寺先代住職。月刊誌『御堂さん』編集委員、池田市仏教会前会長。著書に『新・仏事のイロハ』(本願寺出版社)『クイズ浄土真宗』(探究社)『インドフォトエッセイ—仏さまに会う旅』(東方出版)『今昔ものがたり抄』(本願寺出版社)他多数。



御霊屋 — 吉野郡笠木



九相図 — 六道の辻・西福寺蔵

会場: ナムのひろば文化会館・サンガホール

協力金: 4回一括で3,000円(1回ごとでは1,000円/回)

【主催】正福寺・ナムのひろば文化会館
〒563-0032 大阪府池田市石橋 4-15-14 (地図参照)
【連絡先】ナムのひろば文化会館(正福寺内)
《TEL》072-761-5552 《FAX》072-737-5440
《Mail》info@namosquare.org 《HP》http://namosquare.org



阪急蛍池駅より徒歩約10分

お申し込みは下欄に記入の上、連絡先のナムのひろば文化会館まで直接お持ちくださるか、FAXで送信ください。上記メール・ホームページでも受け付けておりますので、同内容をお書きの上ご連絡ください。

(ふりがな)	電話番号	— () —
お名前	FAX	— () —
ご住所 〒		—
(ご希望の受講スタイルを○で囲んでください)		
	4回連続受講	1回ずつ受講